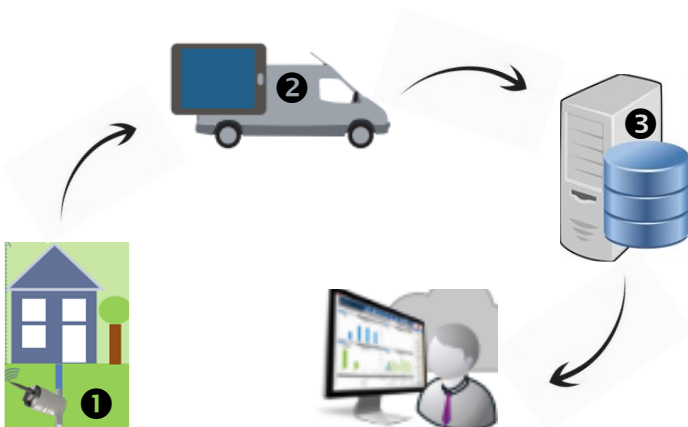


## Pourquoi installer ces nouveaux compteurs ?

Pour améliorer la qualité du service et la performance des réseaux d'eau, le syndicat du SERTAD a choisi d'installer des compteurs communicants.

## Comment fonctionne la Radiorelevé ?



- 1 Un agent du SERTAD installe un nouveau compteur équipé d'un module de communication.
- 2 2 fois par an, les index sont récupérés en passant près du compteur, sans avoir à y accéder physiquement.
- 3 Les données sont envoyées vers un système de collecte (serveur) d'information sécurisé spécifique au service du SERTAD.
- 4 Ces informations servent à la facturation et sont une aide à la gestion du réseau (fuites, surconsommations,...).

A terme, les index seront transmis au serveur via des récepteurs situés en point haut (château d'eau, ...) ce qui permettra d'améliorer notre réactivité.

## Quels sont les avantages du compteur communicant ?

- Votre compteur est relevé automatiquement, **plus besoin du passage d'un agent à votre domicile ou de communiquer votre index à nos services.**
- Vous pouvez réagir rapidement en cas de fuite, **vous serez alertés si une consommation anormale est détectée (appel ou mail).**
- Vous préservez l'eau potable et réalisez des économies.

## Vous vous posez des questions ?

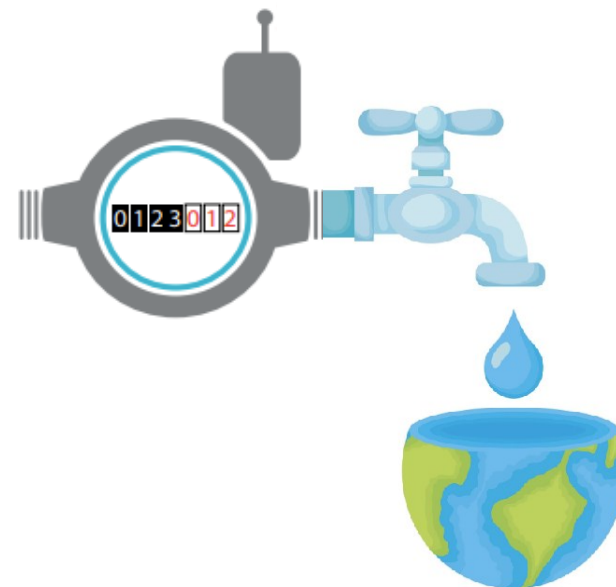
### Les ondes radio ne sont pas dangereuses pour la santé

Le module de communication utilise des ondes de faible puissance (0,025 W) et ce lors des transmissions (moins de 4 secondes par jour)  
Pour information, 1000 ans de radiorelevé correspondent à 1 minutes de wifi.

### Lorsque votre compteur se trouve à l'intérieur de l'habitation, vous pouvez vous opposer à l'installation.

Par contre, à chaque relève de l'index, le déplacement sera facturé au tarif voté en conseil syndical (environ 60 euros).

Pour préserver la ressource et mieux consommer l'eau potable, le SERTAD déploie dans votre commune la **RADIO-RELEVÉ !**

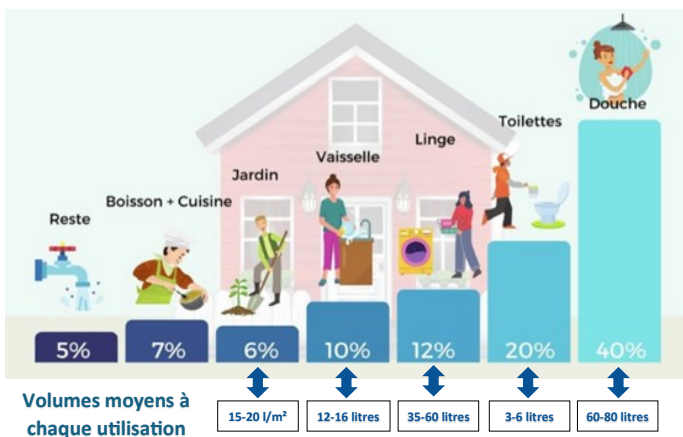




## Le Saviez-vous ?

Aujourd'hui, un foyer Français utilise en moyenne 329 litres d'eau par jour soit, globalement une utilisation annuelle de 120 m<sup>3</sup>.

93 % de l'eau que nous utilisons dans nos maisons est dédiée à l'hygiène et au nettoyage et seulement 7% à la boisson et à l'alimentation.



## Attention aux fuites !

La quantité d'eau utilisée peut fortement s'accroître en raison des fuites qui peuvent représenter 15 à 20 % de la consommation d'eau faite par les ménages.

Par exemple, sur un an au SERTAD,

- Un robinet qui goutte = 35 m<sup>3</sup> perdus (75€/an)
- Un filet d'eau = 140 m<sup>3</sup> (300€/an)
- Une chasse d'eau fuyarde ou bloquée = de 50 à 220 m<sup>3</sup> (105 à 500€/an)

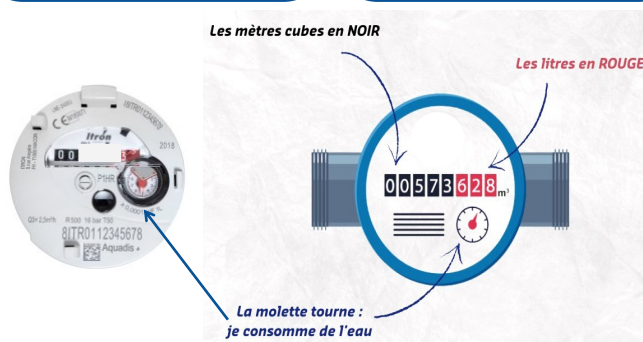
### 2 ASTUCES POUR REPERER LES FUITES

Astuce n° 1 :

- 1 Assurez-vous que tous les robinets soient fermés, ainsi que vos appareils électroménagers arrêtés.
- 2 Aller au dessus de votre compteur vérifier les molettes. Si elles ne tournent pas = pas de fuite  
Si elles tournent = **FUITE**

Astuce n° 2 :

- 1 Relevez les chiffres sur votre compteur d'eau juste avant d'aller vous coucher.
- 2 A votre réveil, si ces chiffres ne sont pas identiques et que personne n'a utilisé d'eau durant la nuit, cela peut traduire la présence d'une fuite.



**Surveiller régulièrement votre compteur**

## Les gestes pour faire des économies !

### Dans la Maison

- 1 **Préférer** les douches aux bains et réduire les quantités d'eau en limitant le temps à 3/4 minutes (*sablier, minuteur, le temps d'une chanson*).
- 2 **Opter** pour des équipements économes en eau pour les WC (*éco-sac, double chasse*).
- 3 **Se doter** d'équipements économes en eau pour les robinets (*mousseur/aérateur, mitigeur, réducteur de débit, stop douche...*).
- 4 **Ne pas laisser** couler l'eau pendant la vaisselle, le savonnage, le brossage des dents, le rasage,...
- 5 **Utiliser** à pleine charge l'électroménager (*lave-vaisselle, lave linge*).
- 6 **Couper** l'arrivée d'eau quand je m'absente longtemps.

### Mais aussi à l'extérieur

- 1 **Installer** un récupérateur d'eau de pluies pour arroser son jardin ou pour les usages domestiques.
- 2 **Réutiliser** les eaux de cuisines (*lavage, cuisson, ...*) pour l'arrosage des plantes.
- 3 **Arroser** aux heures fraîches (*le matin ou le soir*).
- 4 **Réaliser** un paillis au pied des plantes pour limiter l'évaporation.
- 5 **Mettre** des systèmes d'arrosage économes (*oïas, ...*).
- 6 **laver ma voiture** dans une station plutôt que chez moi (*gain de 200 litres*).